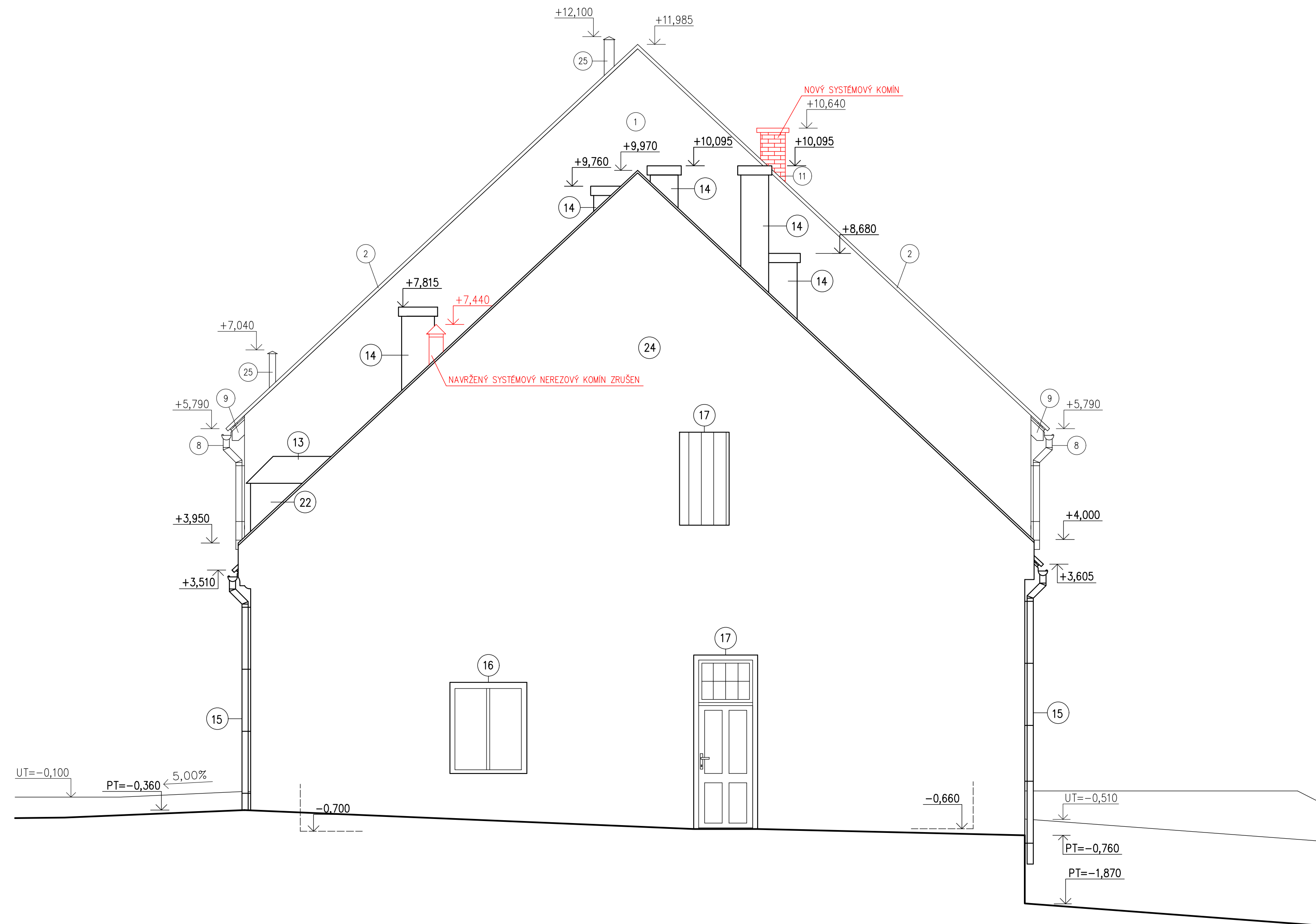



POHLED VÝCHOD - ZMĚNA PROJEKTOVANÉHO STAVU; M 1:50



- 1 SILIKONOVÁ HLADKÁ OMÍTKA, BARVA BÍLÁ
- 2 BETONOVÁ STŘEŠNÍ TAŠKA, BARVA ČERNÁ
- 3 SOKL Z MOZAIKOVÉ OMÍTKY, BARVA HNĚDOČERNÁ
- 4 STŘEŠNÍ OKNA, BARVA BRÍDLICOVĚ ŠEDÁ
- 5 OKNA HLINIKOVÁ, BARVA ŠEDÁ
- 6 GARÁŽOVÁ SEKČNÍ VRATA, BARVA ČERVENÁ
- 7 OPLECHOVÁNÍ ATIKY, KOMINU A VENTILAČNÍHO POTRUBÍ (TITANZINEK), BARVA BRÍDLICOVĚ ŠEDÁ
- 8 OKAPOVÝ SYSTÉM (TITANZINEK), BARVA BRÍDLICOVĚ ŠEDÁ
- 9 VIDITELNÉ DŘEVĚNÉ KONSTRUKCE – BEZBARVÝ NÁTĚR
- 10 DVEŘE HLINIKOVÉ (TITANZINEK), BARVA ŠEDÁ
- 11 SYSTÉMOVÝ ZDĚNÝ KOMÍN Z TVÁRNIC – OBLOŽEN LICOVÝMI KERAMICKÝMI PÁSKY, BARVA CÍHLOVĚ ČERVENÁ
- 12 OMÍTKA VÁPENNÁ, BARVA ORANŽOVÁ PASTELOVÁ
- 13 ETERNITOVÁ STŘEŠNÍ KRYTINA – ŠABLONA, BARVA ŠEDÁ
- 14 CÍHELNÉ ZDIVO KOMINŮ REZNÉ, BARVA HNĚDOČERVENÁ
- 15 SVODY A OKAPY Z TÍŽN PLECHU, BARVA BRÍDLICOVĚ ŠEDÁ
- 16 OKNO DVOJITE DŘEVĚNÉ, BARVA HNĚDÁ
- 17 DVOUKŘÍDLÉ (JEDNOKŘÍDLÉ) DŘEVĚNÉ DVEŘE DO FOSNOVÝCH ZÁRUBNÍ, BARVA HNĚDOČERNÁ
- 18 STŘEŠNÍ SVĚTLÍK, BARVA TMAVĚ HNĚDÁ
- 19 TYPIZOVANÁ PLECHOVÁ DVÍŘKA ELEKTROSKŘÍNÍ, BARVA HNĚDÁ
- 20 OKNO DVOJITE DŘEVĚNÉ, BARVA BÍLÁ
- 21 OCELOVÁ MŘÍŽ, BARVA ČERNÁ
- 23 PŘEVAŽUJÍCÍ REZNÉ CÍHELNÉ A KAMENNÉ ZDIVO, BARVA ŘERVENOHNĚDÁ-CÍHLA, BARVA MODROŠEDÁ-KÁMĚN
- 25 VENTILAČNÍ KOMÍNEK, BARVA ČERNÁ
- 26 ODTAH VZDUCHOTECHNIKY, BARVA ČERNÁ
- 27 PŘÍVOD VZDUCHOTECHNIKY-DEŠTOVÉ ŽALUZIE, BARVA ČERNÁ
- 28 VĚTRACÍ HLINIKOVÁ MŘÍŽKA, BARVA ČERNÁ

±0,000 = 279,96 m.n.m. = 1.NP GARÁŽE JSDH - NOVÝ STAV

Kreslil	Vypracoval	Odp. projektant	 DAZ Tržice Tržice 27 783 97 Tržice tel: +420 58570169 e-mail: info@dastrzice.cz
Ing. Jan Had	Ing. Jan Had	Ing. Martin Dvořák	
Obec Tržice	Kraj Olomoucký		
Investor Obec Tržice, Tržice 50, 783 57 Tržice			Datum 05/2019
Ake Stavební úprava objektu hasičské zbrojnice Tržice			Počet form. A4 10x A4
			Stupeň D.P.S.
			Zak. číslo 1010/030
Objekt			Arch. číslo
SO01			číslo výřisku
Název výkresu			Měřítko
Pohled Východ, Západ - Změna projekt. stavu			Číslo výkresu
			1:50
			D.1.1.b.7

17.05.201

PT	PŮVODNÍ TERÉN
UT	UPRAVENÝ TERÉN